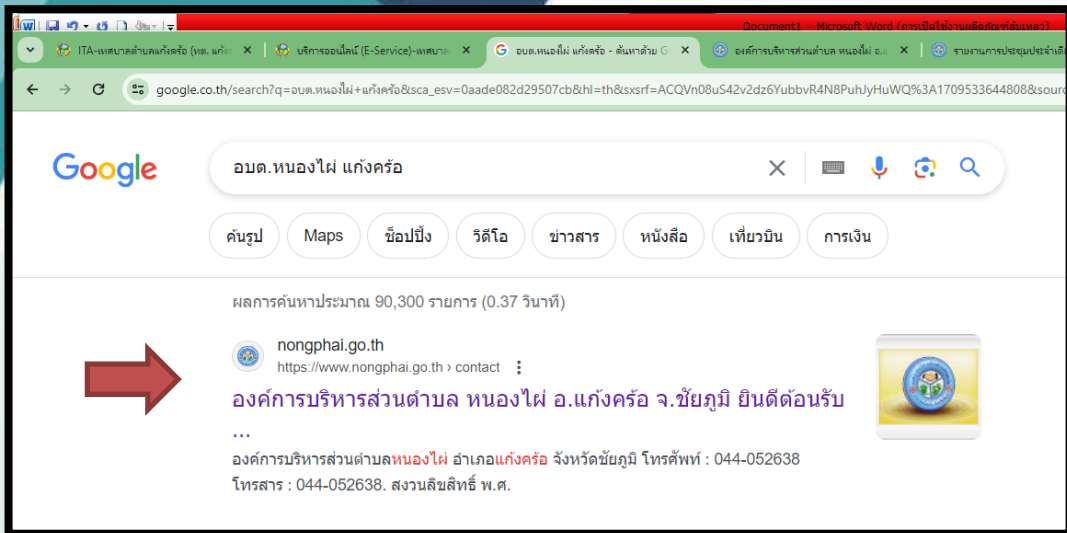


ขั้นตอนการใช้งานระบบค่าขอบริการ e-Services องค์การบริหารส่วนตำบลหนองไผ่



ขั้นตอนที่ 1 เข้าสู่เว็บไซต์ www.nongphai.go.th





ขั้นตอนที่ 2 เลือกบริการที่ท่านต้องการและกรอกรายละเอียด
ตามเงื่อนไขที่กำหนด เช่น ขอรับน้ำอุปโภค ซ่อมแซมไฟฟ้า เป็นต้น

ขั้นตอนการใช้งานระบบค่าขอบริการ e-Services องค์การบริหารส่วนตำบลหนองไผ่


แบบฟอร์มขอรับความช่วยเหลือน้ำอุปโภค
บริโภค

*จำเป็น

sudatt2534@gmail.com สลับบัญชี 

 ไม่ใช้ร่วมกัน

องค์การบริหารส่วนตำบลหนองไผ่ เลขที่ 302 หมู่ที่ 3 ตำบลหนองไผ่ อำเภอแก่งคร้อ จังหวัด
ชัยภูมิ 36150 โทรศัพท์ 044-052638-39 โทรสาร 044-052638 E-mail :
nongphai2010@ hotmail.co.th Facebook : อบต.หนองไผ่ อ.แก่งคร้อ



ชื่อ-สกุล

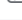
คำตอบของคุณ

อายุ

คำตอบของคุณ

คำร้องขอตัดกิ่งไม้/ต้นไม้ ในเขตตำบล
หนองไผ่

*จำเป็น


sudatt2534@gmail.com สลับบัญชี 

* ระบุเป็นคำถามที่จำเป็น

อีเมล *

อีเมลของคุณ

องค์การบริหารส่วนตำบลหนองไผ่ เลขที่ 302 หมู่ที่ 3 ตำบลหนองไผ่ อำเภอแก่งคร้อ จังหวัด
ชัยภูมิ 36150 โทรศัพท์ 044-052638-39 โทรสาร 044-052638 E-mail :
nongphai2010@ hotmail.co.th Facebook : อบต.หนองไผ่ อ.แก่งคร้อ



เขียน นายกองค้ำการบริหารส่วนตำบลหนองไผ่

ชื่อ-นามสกุล *

1361299999999

ที่อยู่*

302 ม.3 ตำบลหนองไผ่ อำเภอแก่งคร้อ จังหวัดชัยภูมิ

หมายเลขโทรศัพท์*

044052638

มีความประสงค์ขอรับการสนับสนุน




น้ำอุปโภค

น้ำบริโภค

กำลังชี้แจง

จำนวน (ลิตร)

100๗

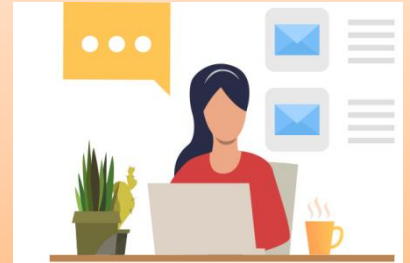
 **ส่ง**  หน้า 1 จาก 1  สิ่งแบบฟอร์ม

ทำบนเครื่องใช้ Google Chrome

ขั้นตอนที่ 3 กรอกข้อมูลในแบบฟอร์มที่ท่านต้องการจะยื่นเรื่อง
ให้ครบถ้วน แล้วกดส่งข้อมูล

ขั้นตอนการใช้งานระบบค่าของบริการ e-Services องค์การบริหารส่วนตำบลหนองไผ่

ขั้นตอนที่ 4 เมื่อ อบต. ได้รับเรื่องแล้ว หากข้อมูลไม่ครบถ้วน จะแจ้งกลับไปยังท่าน ทางไปรษณีย์อิเล็กทรอนิกส์ (อีเมล) หรือทางหมายเลขโทรศัพท์ ที่ท่านแจ้งไว้



ขั้นตอนที่ 5 อบต. จะพิจารณาดำเนินการตามคำขอของท่านภายใน 1 วันทำการ พร้อมแจ้งผลการอนุมัติทางหมายเลขโทรศัพท์



หมายเหตุ : หากท่านไม่ได้รับการติดต่อกลับจากเจ้าหน้าที่ของ อบต. ภายใน 1 วันทำการ กรุณาติดต่อเบอร์โทร 044-052638